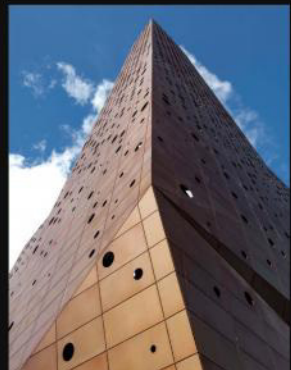


B.1

BE ONE MAGAZINE

Volume 8 Issue 85 October 2014



INCINERATION LINE IN ROSKILDE: ERICK VAN EGERAAT



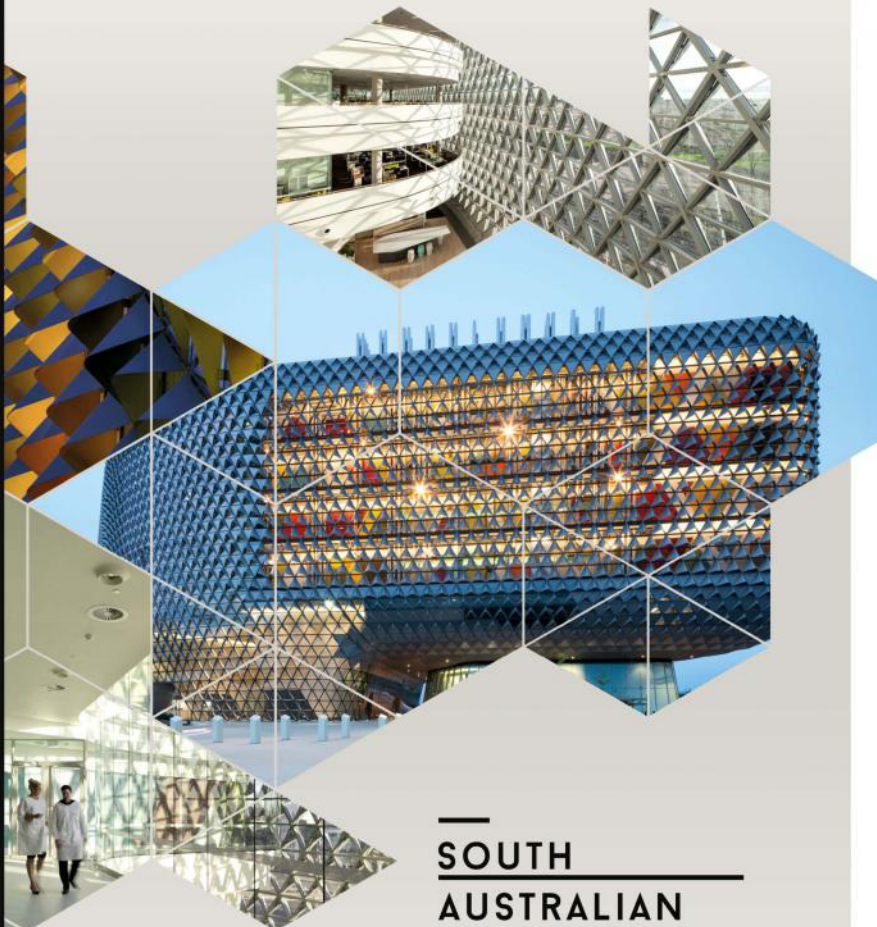
CLIFF HOUSE: MODSCAPE



SWING TIME: HOWELER+ YOON ARCHITECTURE

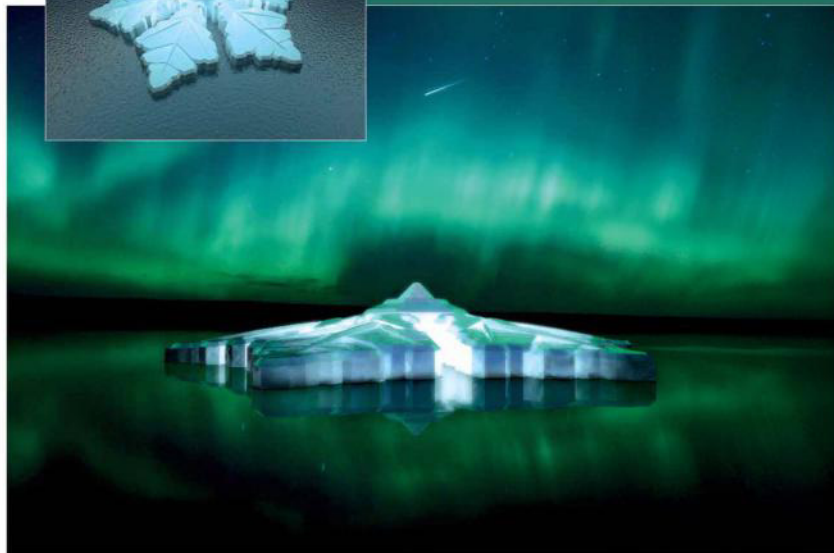
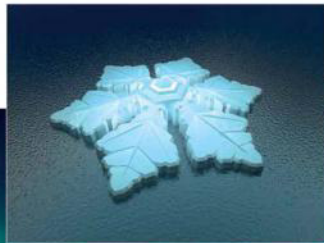
LIVING SKIN

THE SAHMR'S SCULPTURAL, ICONIC FORM IS CHARACTERISED BY A STRIKING TRANSPARENT FACADE THAT UNIFIES THE ORGANIC DIAMOND-SHAPED PLAN WHILE SHOWCASING THE TWO ATRIA INSIDE THE BUILDING.



SOUTH AUSTRALIAN HEALTH AND MEDICAL RESEARCH INSTITUTE

INSPIRED BY THE SKIN OF A PINE CONE, THE BUILDING'S UNIQUE TRIANGULATED DIAGRIDD FACADE RESPONDS TO ITS ENVIRONMENT LIKE A LIVING ORGANISM.



THE KRYSTALL HOTEL: TROMSO, NORWAY

โครงการ สถาปัตยกรรมที่ออกแบบโดย โยฮันเนส ดีโคเดอร์ส (Johannes Diederiks) สถาปนิกชาวเนเธอร์แลนด์ ได้สร้างโรงแรมที่ลอยน้ำในทะเลอาร์กติกของนอร์เวย์ ซึ่งตั้งอยู่ในเมืองทรอมส์ (Tromsø) โครงการนี้ได้รับแรงบันดาลใจจากคริสตัลและน้ำแข็งที่ละลายและก่อตัวใหม่ตลอดเวลา The KrySTALL Hotel เป็นโรงแรมที่ลอยน้ำที่ประกอบด้วย 5 ห้อง และประกอบด้วยห้องพัก 50 ห้อง และยังมีพื้นที่สำหรับร้านอาหารและบาร์ด้วย โยฮันเนส ดีโคเดอร์ส (Johannes Diederiks) สถาปนิกชาวเนเธอร์แลนด์ ได้สร้างโรงแรมที่ลอยน้ำในทะเลอาร์กติกของนอร์เวย์ ซึ่งตั้งอยู่ในเมืองทรอมส์ (Tromsø) โครงการนี้ได้รับแรงบันดาลใจจากคริสตัลและน้ำแข็งที่ละลายและก่อตัวใหม่ตลอดเวลา The KrySTALL Hotel เป็นโรงแรมที่ลอยน้ำที่ประกอบด้วย 5 ห้อง และประกอบด้วยห้องพัก 50 ห้อง และยังมีพื้นที่สำหรับร้านอาหารและบาร์ด้วย

Diederiks is a developer of floating real estate and hotels on water. Floating houses are common in the Netherlands but we took that technology abroad and scale it up in size. We develop only floating projects. Koen Olthuis is a Dutch architect and founder of Waterstudio, specialists in floating structures. The hotel will be built in pieces in dry docks and assembled on location. The floating base is very big and because of that also very stable. The shape provides most of the stability but additional technology with dampers, springs and cables is used to take away any acceleration. The Northern Light is the main feature for the hotel. Without the light we would not have chosen this location on water. It is far enough away from disturbing city lights. We designed The KrySTALL Hotel to be as self-supporting and sustainable as possible (so not completely) because technology does not allow that today) using the latest technology.

www.waterstudio.nl
www.dutchbooklands.com